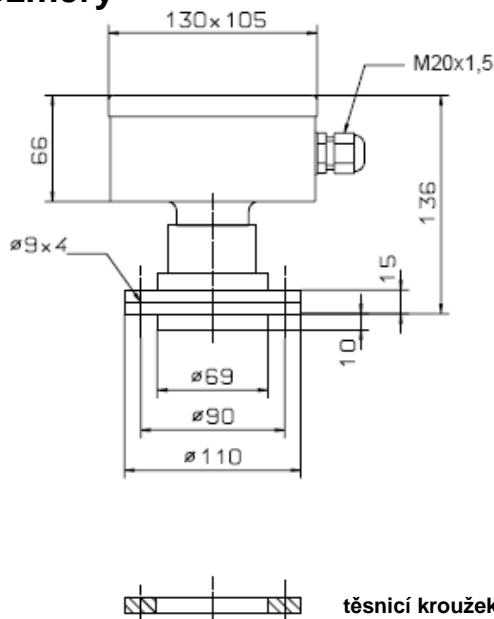


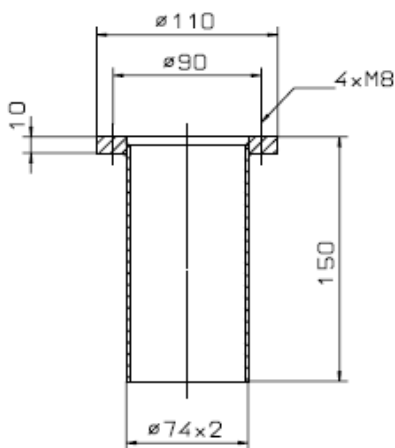
Informace o zařízení

Tlakové čidlo chrání sila a zásobníky před nadměrným přetlakem při pneumatickém plnění materiálem.

Rozměry



Příslušenství hrdlo příruby



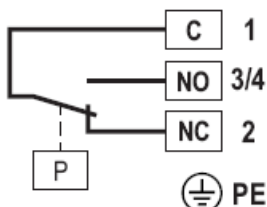
Verze ATEX

Prach



II 1/3D IP65 T 83 °C

Schéma



Funkce

Tlakové čidlo reaguje na zvýšení tlaku v silu nebo zásobníku. Jestliže tlak na membránu čidla stoupne, signálový přepínač tento nárůst zaregistruje a vyhodnotí.

Použití

Tlaková čidla pro sila slouží k monitorování přetlaku v silách a zásobnících, u nichž probíhá doprava materiálu pneumaticky. Dosáhne-li tlak mezní hodnoty, čidlo vygeneruje signál.

Technická data

Konstrukční materiály

pouzdro	ABS šedý
příruba	hliník
membrána	1.4301 (nerez)
hrdlo příruby	ocel

Teplota skladov. materiálu T_s -25 °C ... +80 °C

Teplota okolí T_a -20 °C ... +70 °C

Signálový kontakt

bezpotenciálový, přepínací	
spínaný proud	4 A/250 V _{stř}
spínané napětí	24 V ... 250 V _{stř} nebo 12 V ... 125 V _{ss}

Tlak pro sepnutí SP 40 mbar = 0,04 bar = 400 mm vodního sloupce

Přetlaková bezpečnost až 0,5 baru

Kabelová průchodka šroubení M20x1,5

Krytí IP IP 65 podle DIN EN 60529

Hmotnost 1,1 kg

Údržba žádná

Montážní poloha svislá

Objednací kód **MSD-070**

Objednací kód **MSD-070-B3**


II 1/3D

Varianty zařízení 2006

MSD

Výběr možností

Verze ATEX

Osvědčení, certifikáty, schválení
standard = konformní CEB3 ATEX  II 1/3D IP65 T83 °C prach

Prach



Materiál příruby

hliník (standardně)
E nerez (díly, které přicházejí
do styku se skladovaným
materiálem)

II 1/3D IP65 T 83 °C

MSD-070

-

-

← objednací kód

Příslušenství

070-150-EST-STL ocelové navařovací hrdlo lakované
070-150-EST-STR ocelové navařovací hrdlo

Naše výrobky dodáváme podle
„Všeobecných dodacích podmínek pro výroby a služby v elektrotechnickém
průmyslu“ (podmínek Z V E I) a doplňkové klauzule „Rozšířené vlastnické výhrady“,
posledně platného vydání.

V případě objednávky jednotlivých kusů účtujeme přírážku ve výši 20 %.

Technické změny vyhrazeny.